



Schweizerische Eidgenossenschaft  
Confédération suisse  
Confederazione Svizzera  
Confederaziun svizra

Eidgenössische Elektrizitätskommission ElCom  
Commission fédérale de l'électricité ElCom  
Commissione federale dell'energia elettrica ElCom  
Federal Electricity Commission ElCom

## Qu'en est-il réellement de l'approvisionnement en Suisse?





## Agenda

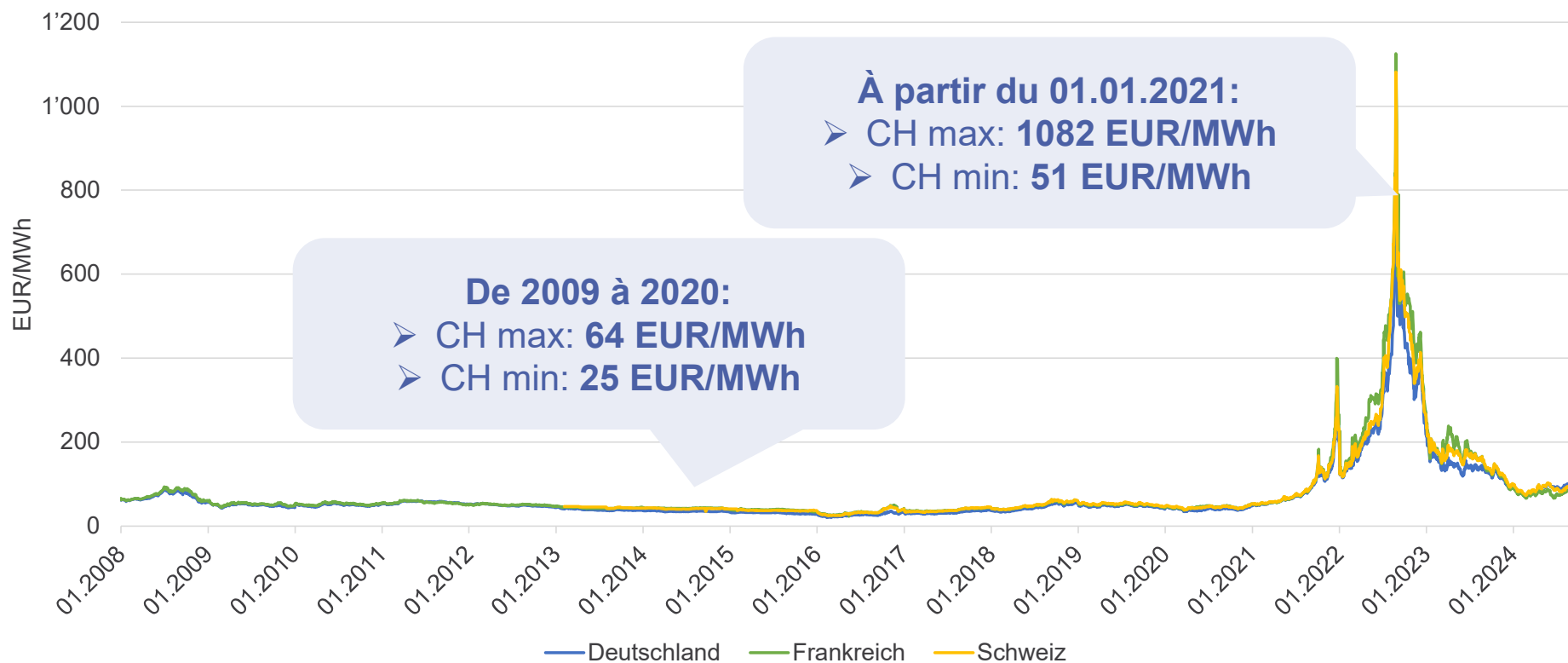
---

- Rétrospectivement, à quel point la situation était-elle critique?
- Perspectives pour cet hiver
- Perspectives à moyen terme



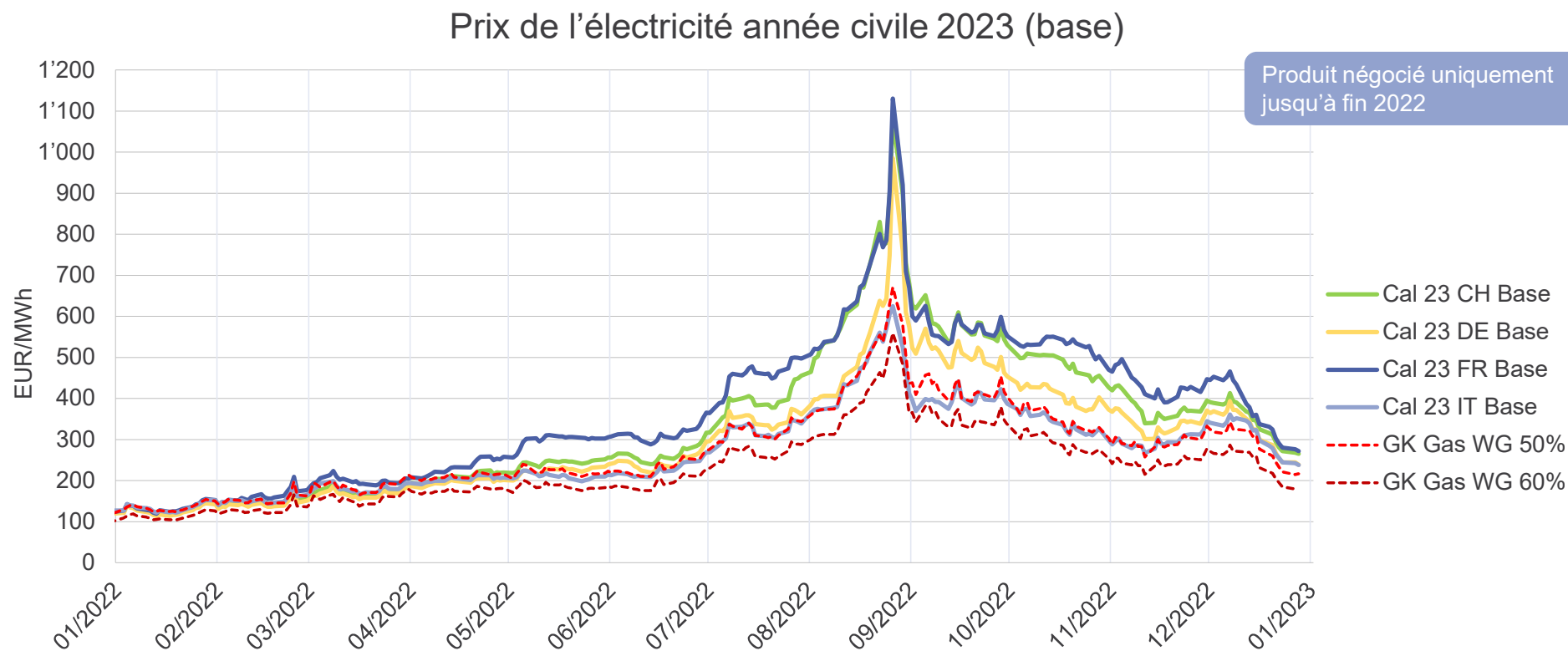
## Évolution dans le temps des prix de l'électricité bourse EEX

Prix de l'électricité CH, FR, DE - Depuis 2008 (année glissante)





# Prix de l'électricité pour l'année civile 2023 – pénurie attendue





## Mesures mises en place: parachute de secours, réserve d'hiver

### Parachute de secours financier

- Parachute de secours financier Confédération (LFI EI)
- Pallier le manque de liquidités / entrée en bourse
- Jusqu'à fin 2026

### Réserve d'énergie hydraulique

- Constitution de stocks de réserve
- Pallier situation critique à la fin de l'hiver
- Appel d'offres

### Réserve thermique

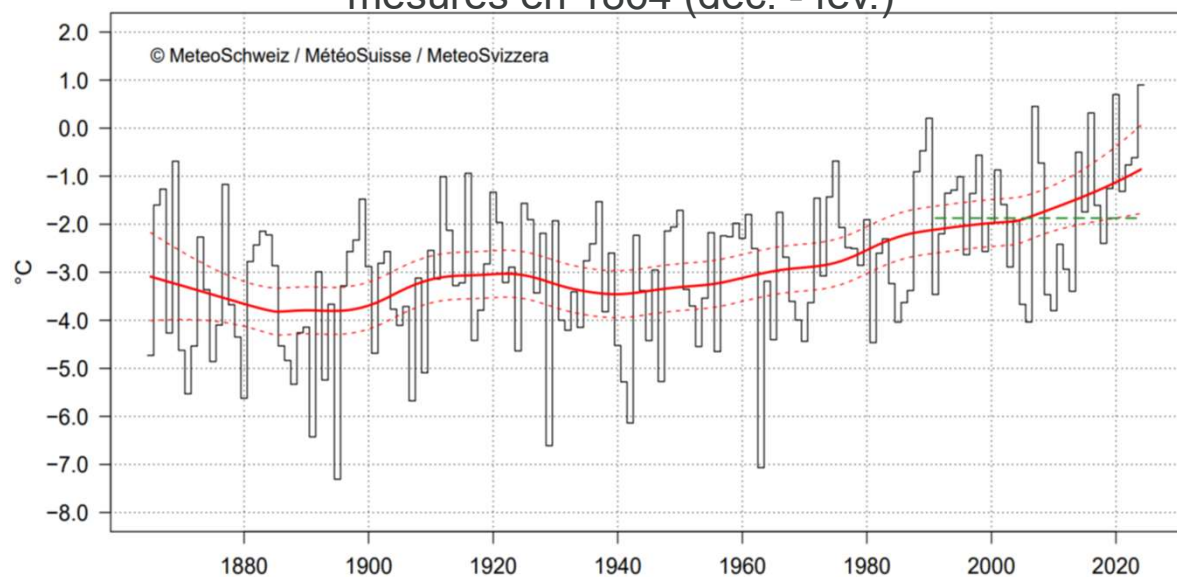
- Gaz / mazout
- Birr, Cornaux, Monthey (332 MW)
- Groupes électrogènes de secours (GES)

- **Garantie de l'approvisionnement en cas de pénurie**
- **Utilisation en «cas d'urgence» (si le marché ne suffit pas)**
- **Utilisation complémentaire**



## Rétrospective hiver 2023/24: chaud et très pluvieux

Températures hivernales en CH depuis le début des mesures en 1864 (déc. - fév.)



Source: MétéoSuisse 2024): bulletin climatologique hiver 2023/24 ([lien](#))

### Températures élevées

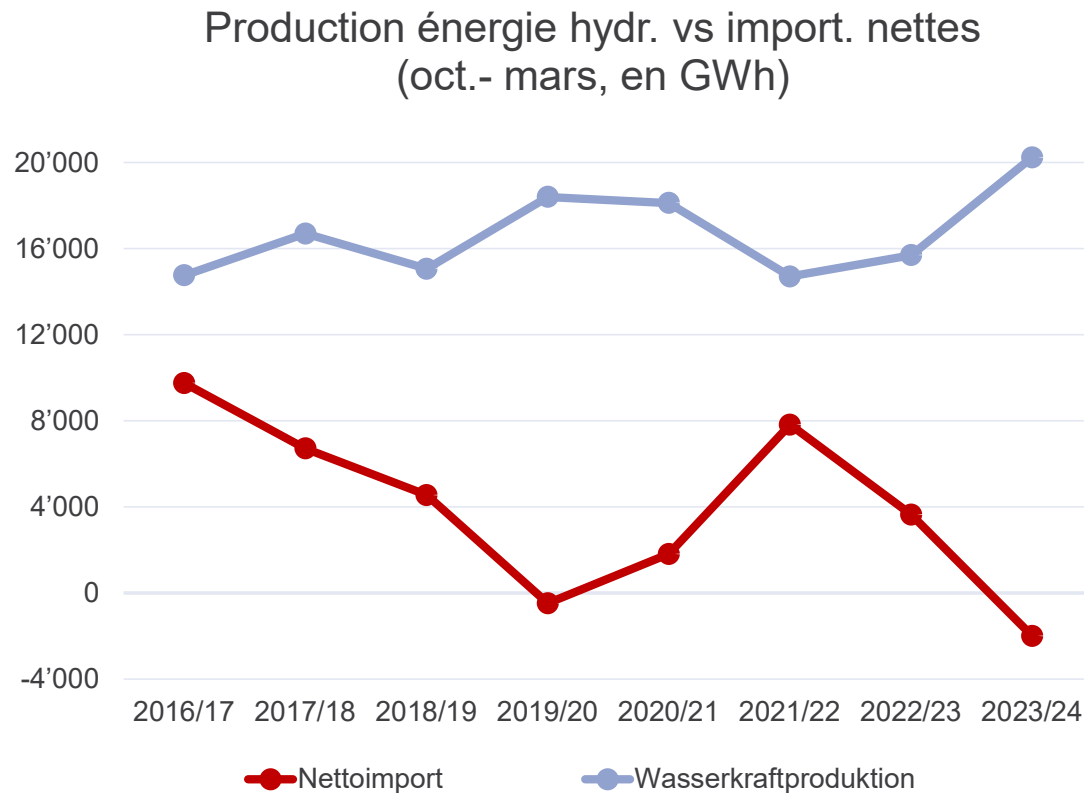
- Hiver le plus doux depuis début des mesures
- 2,8 °C au-dessus de la norme 1991 - 2020
- **Consommation d'électricité -0,2% vs hiver 2022/23; -4,3% vs hiver 2021/22**

### Précipitations abondantes

- Cumul des précipitations: de 130 à 160% de la norme
- **Production d'énergie hydraulique CH env. +27% au-dessus de la moyenne des 7 hivers précédents**



## Rétrospective hiver 2023/24: production d'énergie hydraulique extrêmement élevée



Sources: Statistique suisse de l'électricité, Fraunhofer Institut

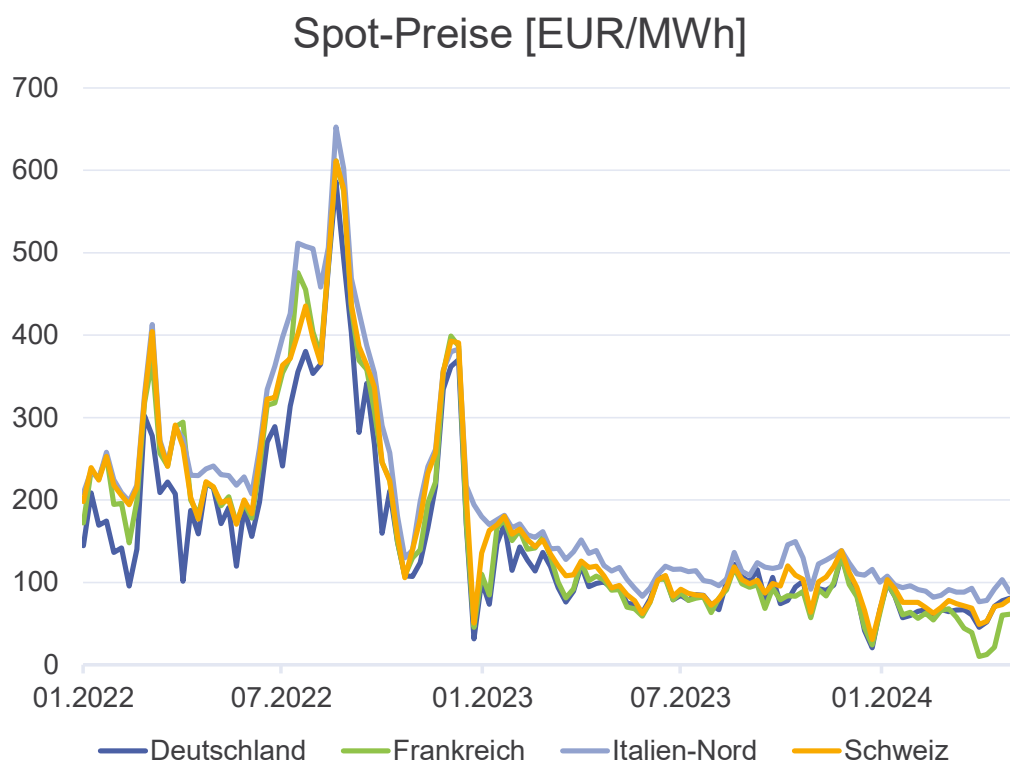
### Beaucoup d'énergie hydraulique

- Influence des précipitations
- Production d'énergie hydraulique (au fil de l'eau et stockage) (nettement) supérieure à la moyenne par rapport aux années précédentes

➤ **La Suisse, exportateur net:**  
Combinaison production élevée d'énergie hydraulique, grande disponibilité CN et faible consommation



## Rétrospective hiver 2023/24: évolution des prix du marché spot



### Bonne disponibilité des centrales électriques en Europe (oct. 2023 – mars 2024)

| (en TWh)           | 23/24 | 22/23 |
|--------------------|-------|-------|
| CN                 | 322   | 304   |
| Éolien             | 298   | 251   |
| PV                 | 62    | 51    |
| Centrales fossiles | 438   | 496   |

Source: Fraunhofer Institut



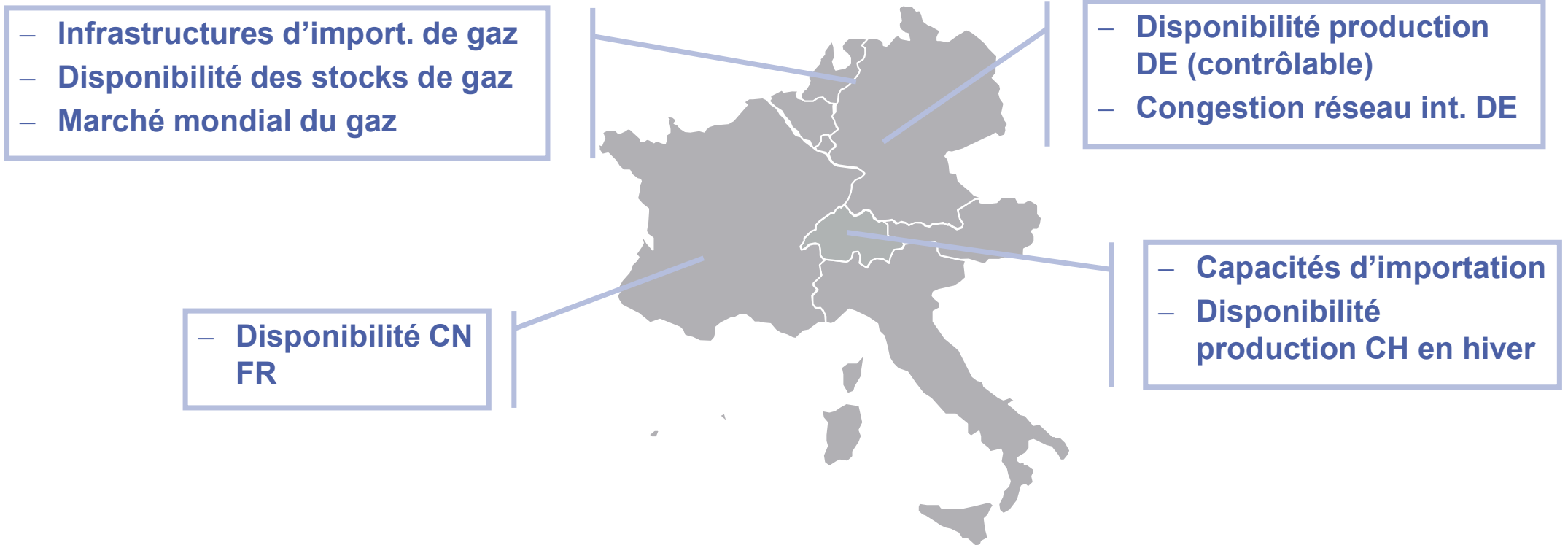
## Agenda

---

- Rétrospectivement, à quel point la situation était-elle critique?
- Perspectives pour cet hiver
- Perspectives à moyen terme



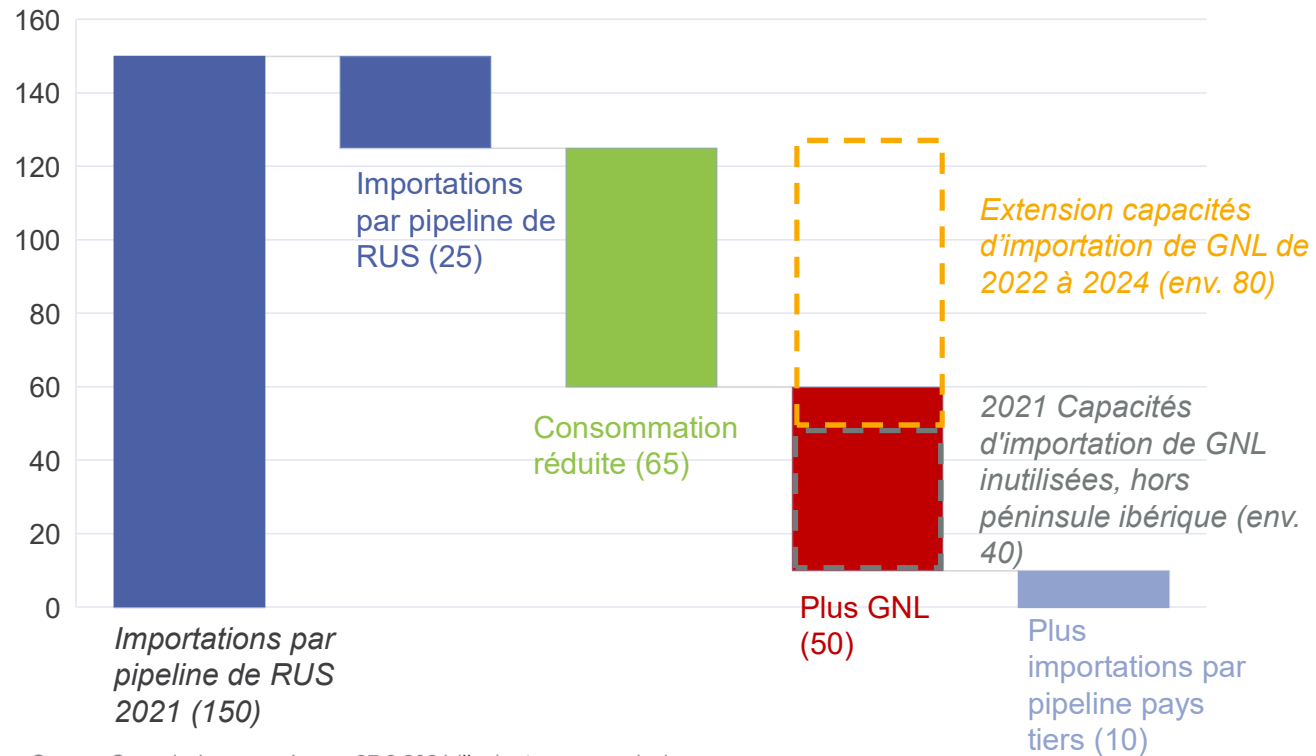
## Aperçu des facteurs de risque en hiver





## Importation de gaz UE: compensation du gaz de pipeline russe

UE: compensation du gaz de pipeline russe 2023 (en bcm)

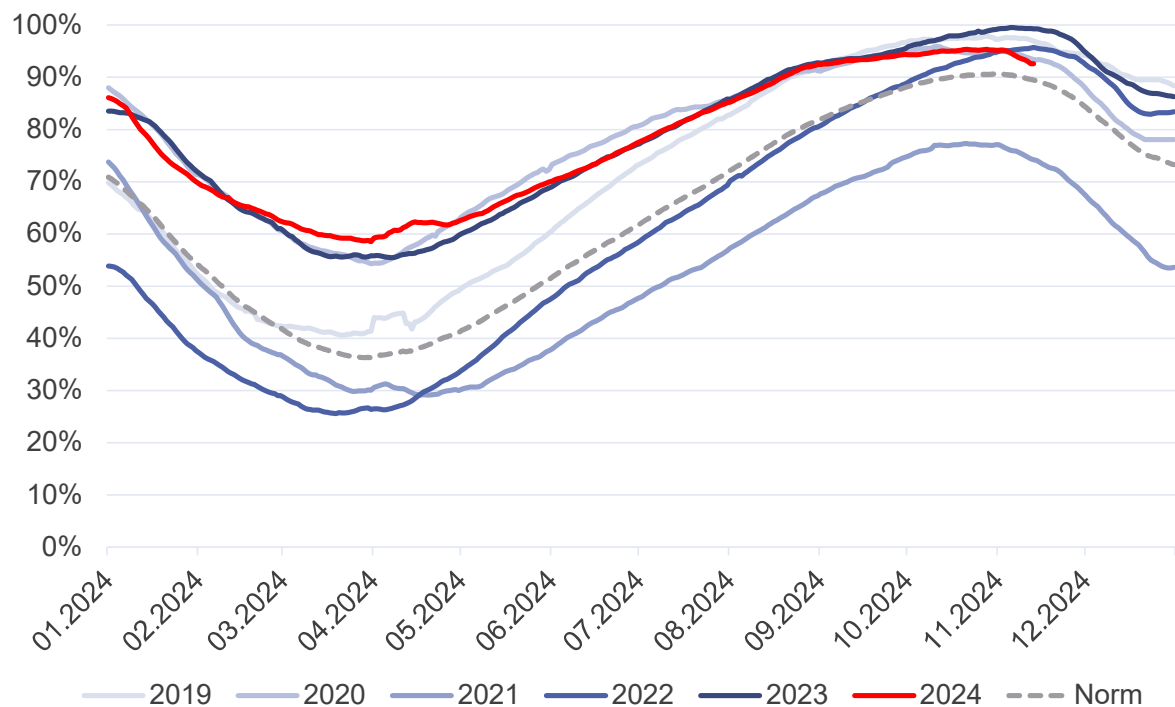


Source: Commission européenne, 27.2.2024 ([lien](#)), et propres calculs



## Disponibilité des stocks de gaz en Europe

Niveau stocks de gaz Europe



\*Source: AGSI

### Importance des stocks de gaz européens

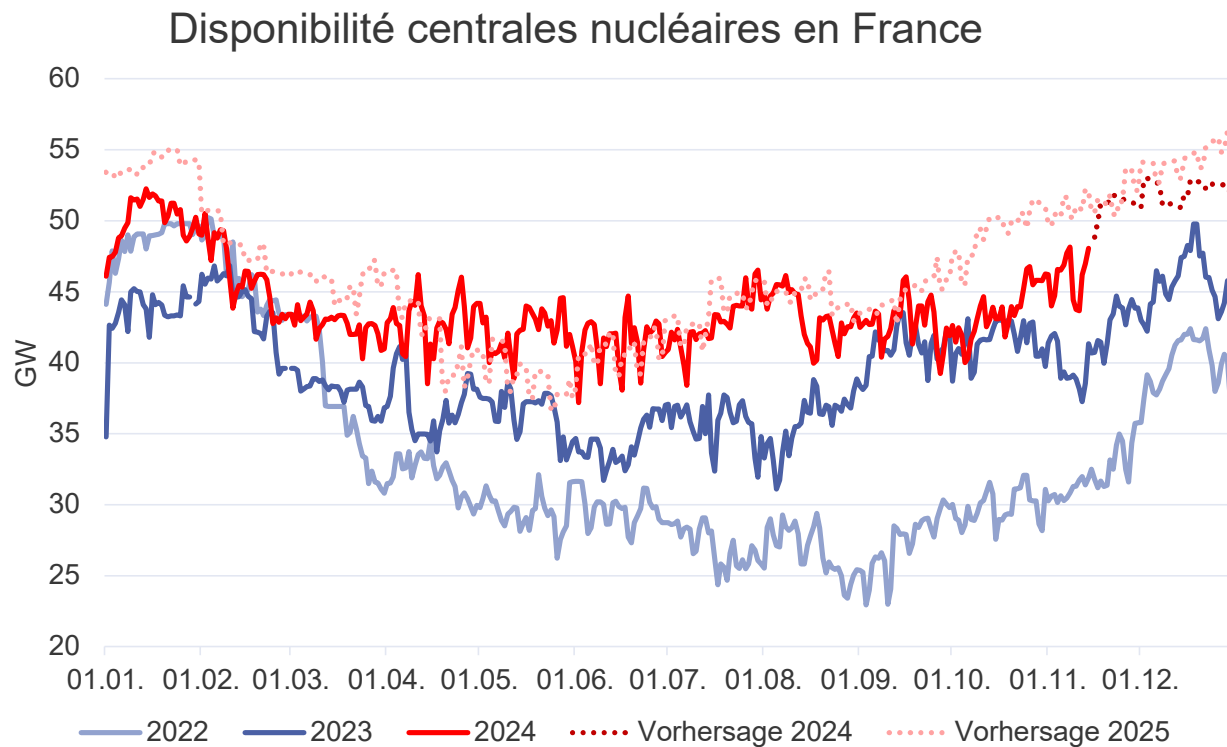
- Couverture des pics de demande
- Tampon en cas d'interruptions d'approvisionnement
- Remplissage max. = env. 30% consommation annuelle UE

### Niveau de remplissage actuel

- Objectif de stockage UE: 90% au 1.11
- Niveau actuel 93%



## Disponibilité CN FR

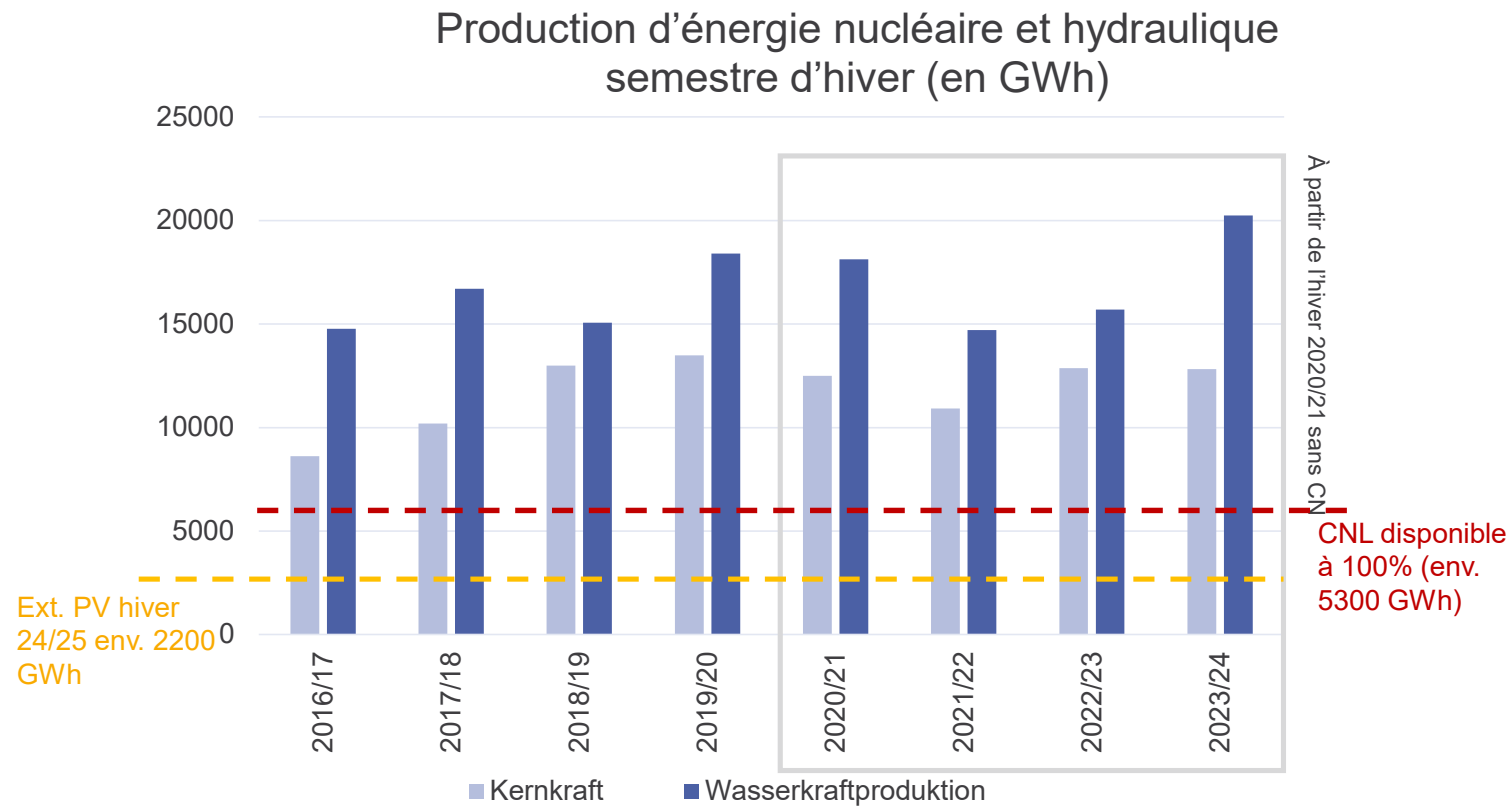


### Plus grande disponibilité

- À l'automne 2022, disponibilité intermittente inférieure à 25 GW
- Actuellement env. 42 GW
- CN Flamanville 3 pleinement opérationnelle dès mi-2025
- Incertitudes des prévisions



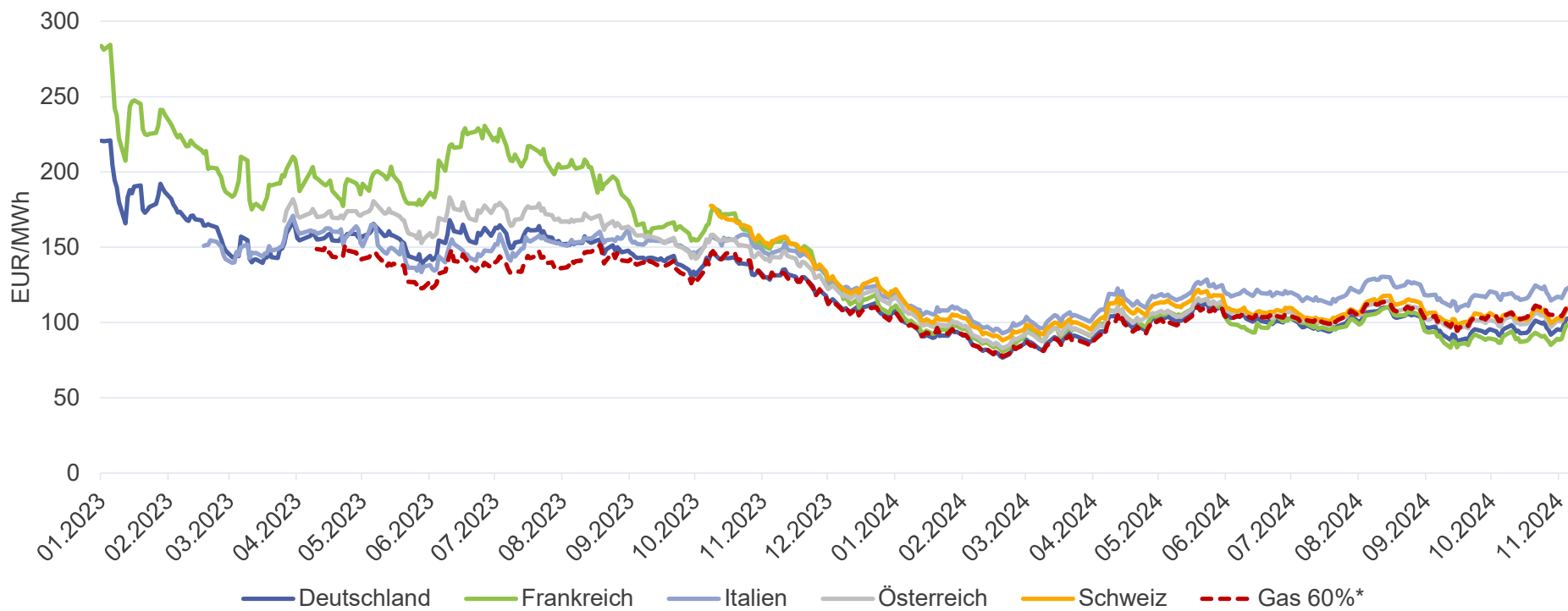
## Perspectives hiver 2024/25: production nationale en hiver





# Prix sur le marché à terme pour le premier trimestre 2025

## Prix de l'électricité T1 2025



\*Coûts de production variables d'une centrale à gaz efficace



## Agenda

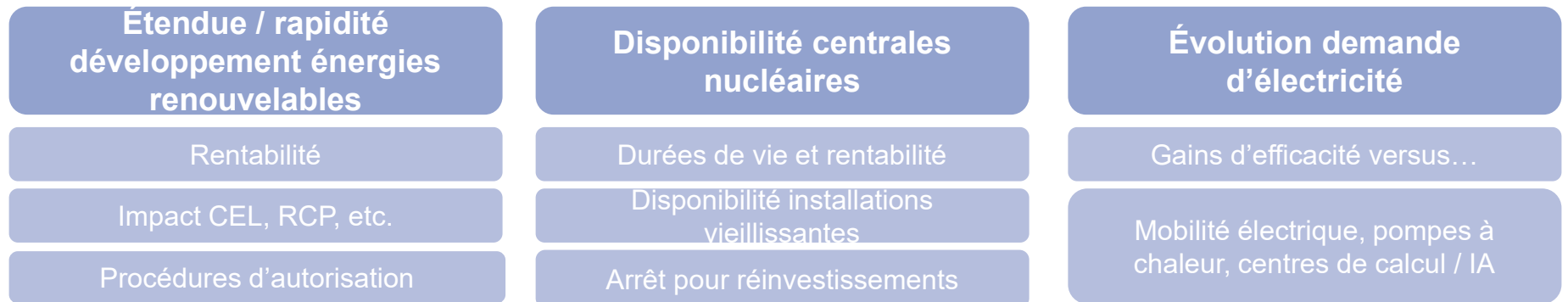
---

- Rétrospectivement, à quel point la situation était-elle critique?
- Perspectives pour cet hiver
- Perspectives à moyen terme

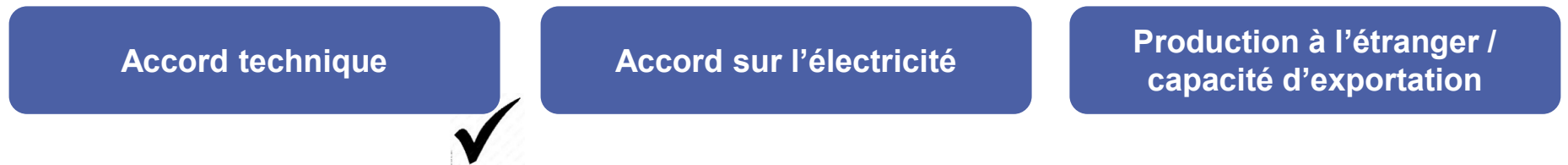


## Gestion des incertitudes (moyen terme)

### Facteurs nationaux



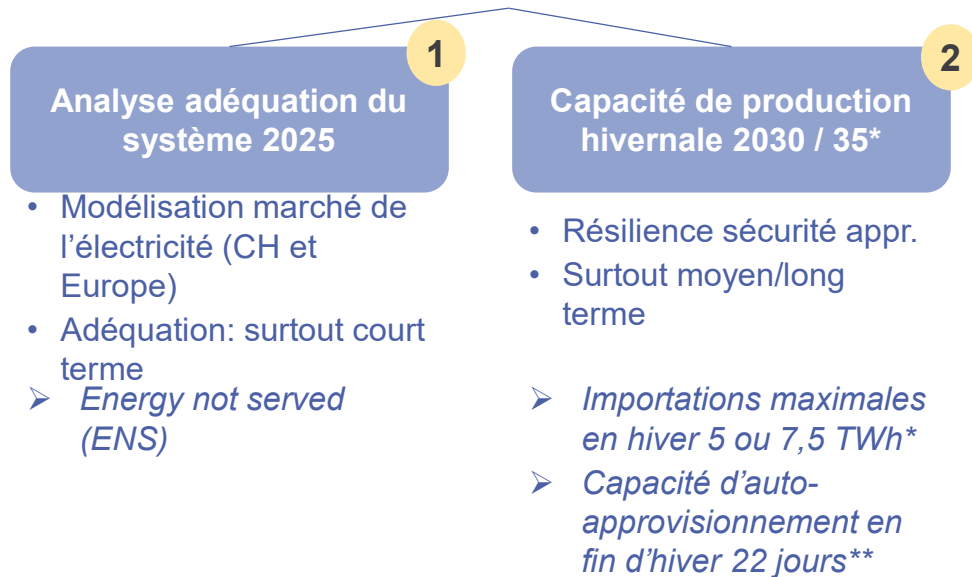
### Facteurs étrangers / européens





## Réserve thermique, base de la recommandation relative à la réserve

### Base de la recommandation de l'EiCom (28 juillet 2023) relative à la réserve



### Centrales de réserve, solution d'assurance

- Backup / aucune utilisation si possible
- Coûts fixes relativement bas
- Haut niveau de disponibilité
- Mise en œuvre relativement rapide

### Recommandation de l'EiCom du 28.07.2023

- 2030 / 2035: **700 - 1400 MW**
- Fortes incertitudes (prévisions) persistantes
- Réévaluation progressive et continue

\*5 TWh selon objectifs acte modificateur unique LEne art. 2 al. 3; 7,5 TWh sur la base de l'«étude Frontier» (2021)

\*\*Selon message acte modificateur unique / pallier périodes froides, sombres et sans vent

➤ **Actualisation des analyses en cours**



Merci beaucoup de votre attention

---

[info@elcom.admin.ch](mailto:info@elcom.admin.ch)

[www.elcom.admin.ch](http://www.elcom.admin.ch)