



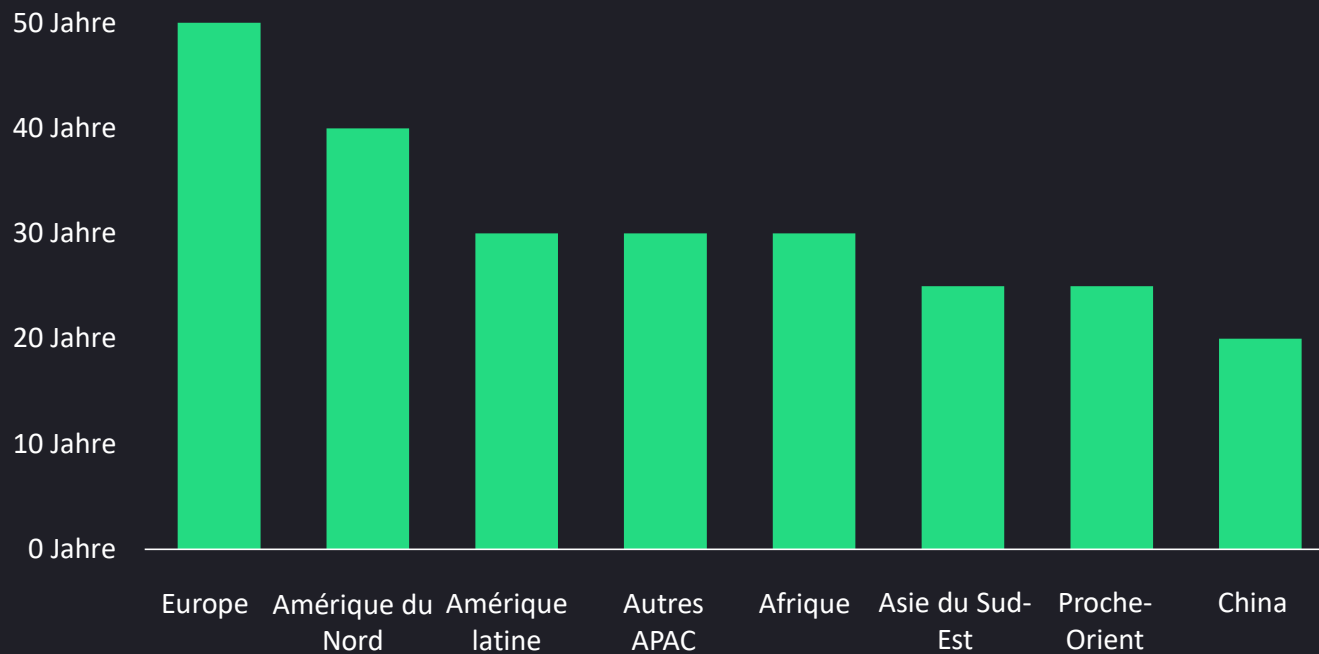
INNIO

Un CCF innovant pour un approvisionnement énergétique durable

Dr Andreas Kunz | novembre 2024

Le réseau peut-il le supporter? ...

Âge moyen des réseaux électriques régionaux

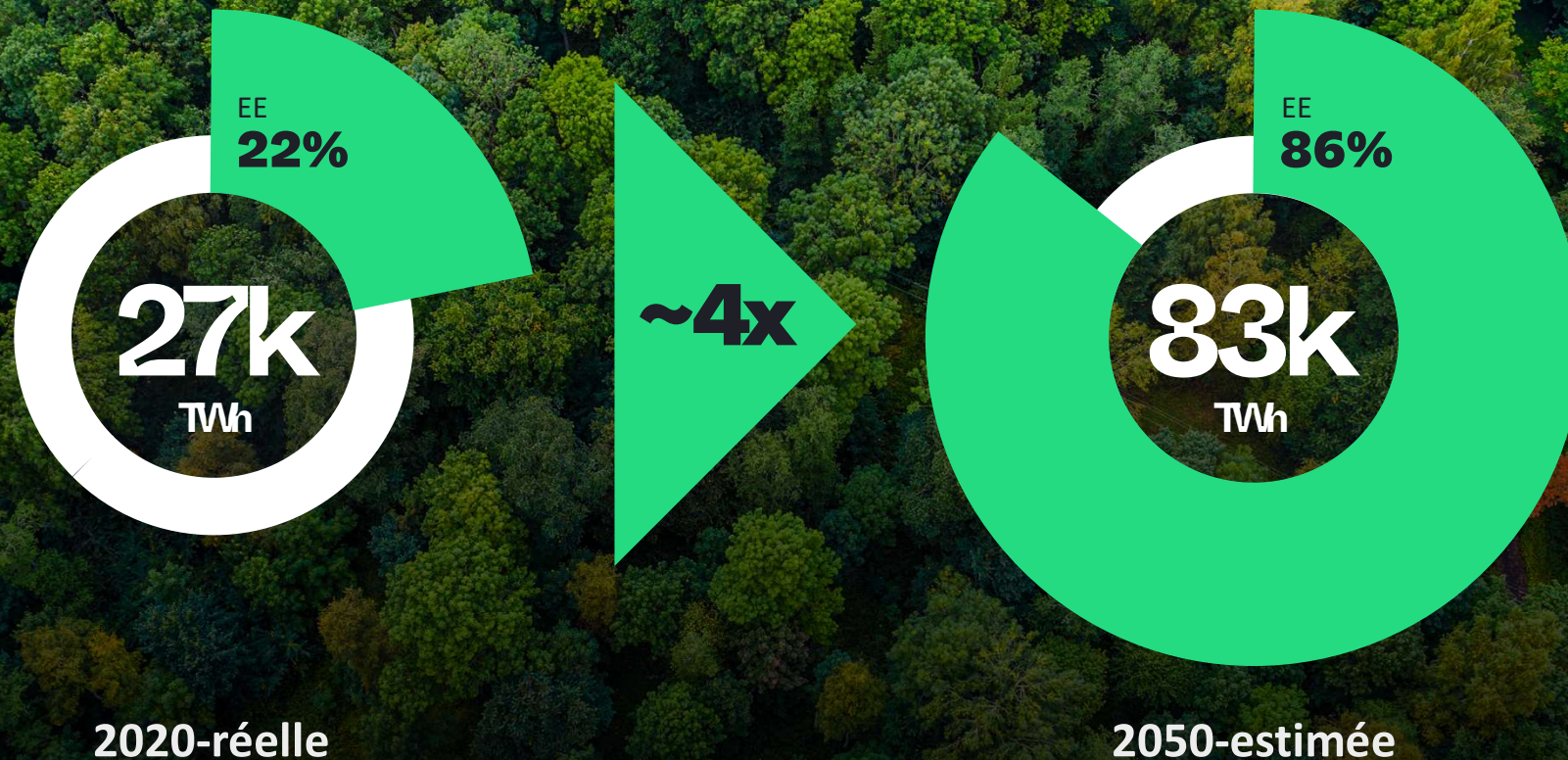


Source: <https://www.goldmansachs.com/insights/articles/AI-poised-to-drive-160-increase-in-power-demand>

«Comblar la lacune: comme les réseaux électriques locaux atteignent leurs limites, les centres de calcul ont besoin d'un plan pour une alimentation électrique supplémentaire fiable»

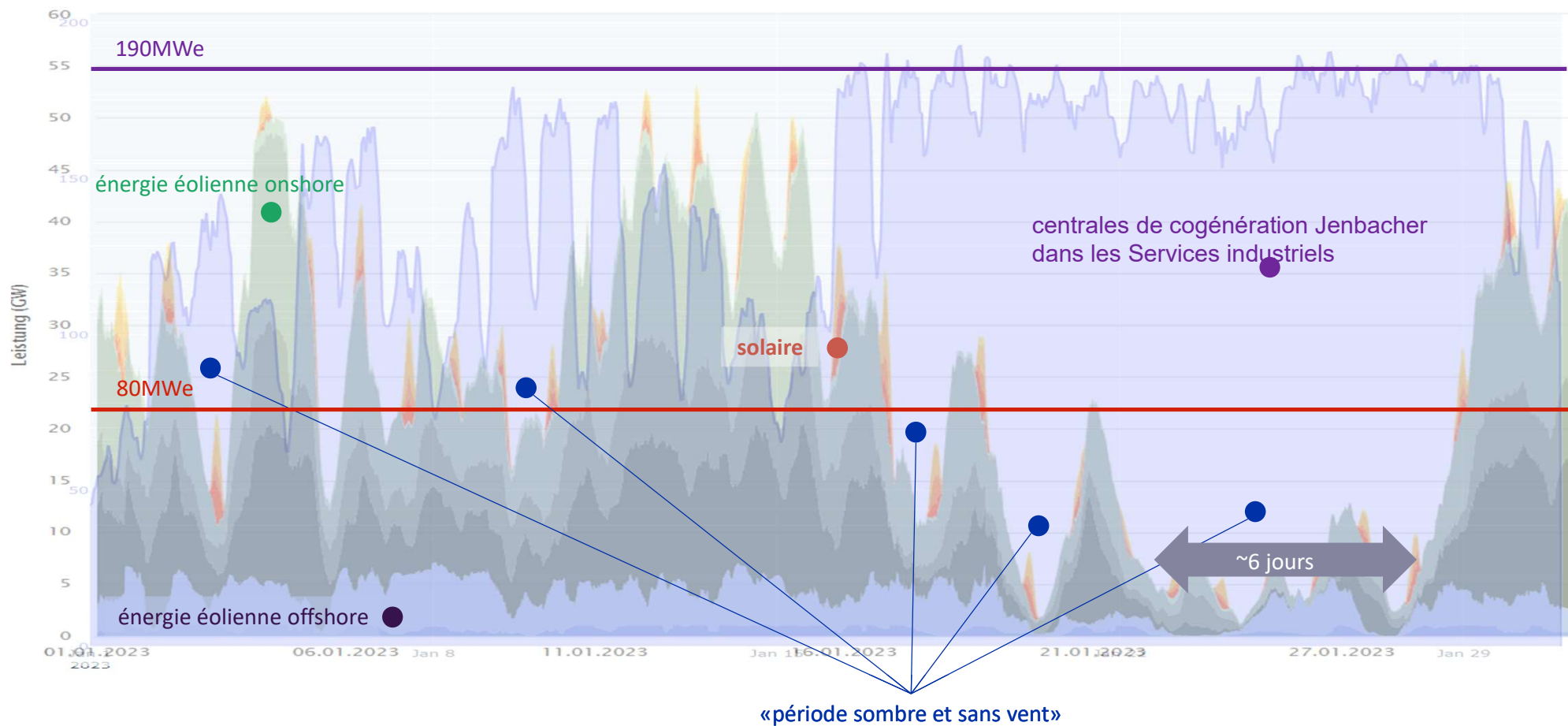
Andrew Batson, Head of U.S. Data Center Research chez JLL, analyse la faisabilité des solutions les plus discutées aujourd'hui visant à combler la lacune en matière d'électricité.

Part d'énergies renouvelables (EE) dans la production mondiale d'électricité



Production d'électricité renouvelable et CCF Jenbacher

Janvier 2023

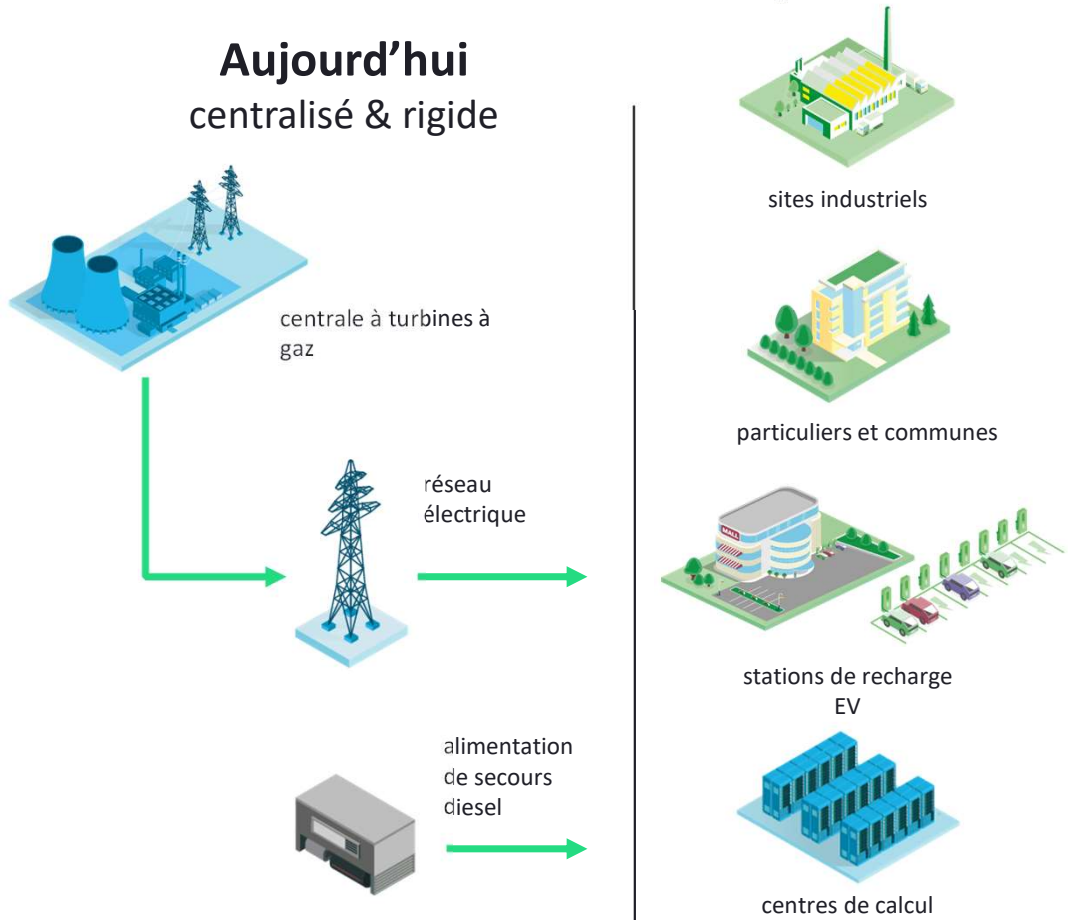


INNIO

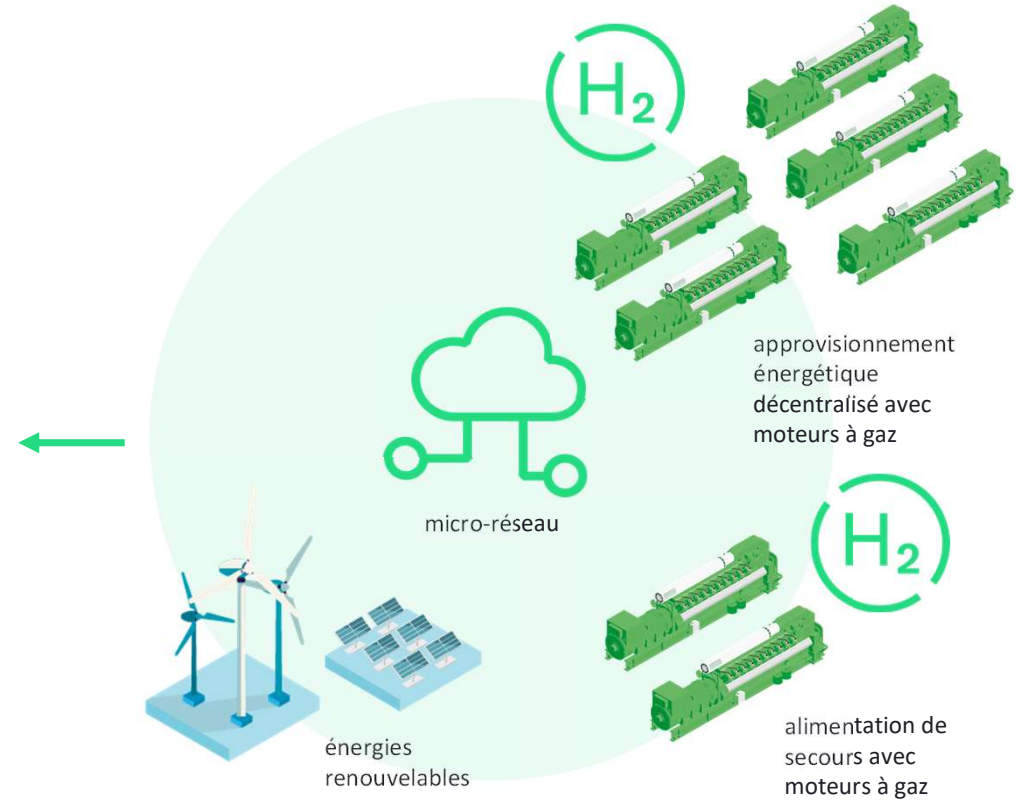
INNIO

Du comblement de la lacune du réseau électrique à une alimentation électrique de secours

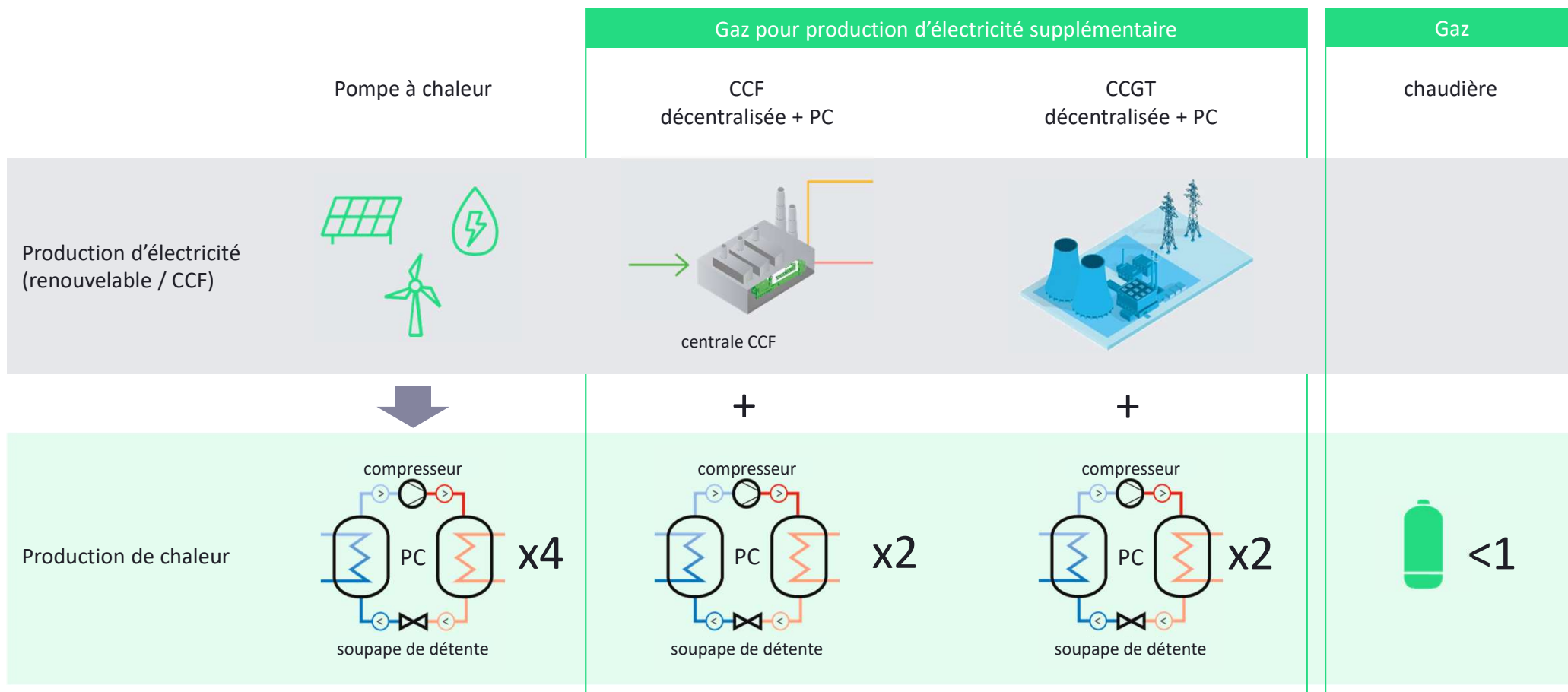
Aujourd'hui
centralisé & rigide



Demain
décentralisé & flexible



Rôle CCF en combinaison avec les pompes à chaleur



Exemple 1: soleil d'été pour électricité et chaleur en hiver



- Soleil d'été pour énergie en hiver avec **hydrogène**.
- Stockage, transport et **production d'énergie**.
- Pionnière en matière de **stockage** saisonnier de **l'énergie**.



RAG Austria, Gampern, Autriche





WASSERSTOFF BHKW
Wir nutzen Sommersonne
für Winterenergie

JENBACHER
IN/NO
ra3
AUSTRIA AG
Renewables and Gas

H₂

ra3
AUSTRIA AG
UNDERGROUND
SUN STORAGE

Exemple 2: Energy Lab

INNIO360

Energy Lab

installation de
production
d'hydrogène



moteurs H₂ ready



batterie

photovoltaïque



réseau de
chauffage à
distance

contrôleur micro-réseau



accumulateur de
chaleur



turbine hydraulique

myPlant
OPTIMIERUNG



INNIO

Un CCF innovant pour un approvisionnement énergétique durable | © copyright 2024 INNIO.
Dr Andreas Kunz | 20.11.2024

Maîtriser le couplage sectoriel avec gestion de l'énergie

Une technologie – différentes possibilités d'application



INNIO

Un CCF innovant pour un approvisionnement énergétique durable | © copyright 2024 INNIO.
Dr Andreas Kunz | 20.11.2024

Forum Powerloop 2024, Berne

Renforcer CCF: leviers politiques pour une transition énergétique durable en Suisse



Créer des incitations économiques



Abolir les barrières réglementaires



Ancrer le CCF comme partie intégrante de la transition énergétique



Die INNIO Group ist ein führender Anbieter von Energielösungen und Services, der Industrien und Gemeinden schon heute in die Lage versetzt, Energie nachhaltiger zu machen. Mit ihren Jenbacher und Waukesha Produktmarken sowie ihrer KI-unterstützten digitalen myPlant Plattform bietet die INNIO Group innovative Systeme für die Energieerzeugung und die Verdichtung. Damit können die Kund:innen nachhaltig Energie erzeugen und effizient agieren – und dabei erfolgreich durch eine sich schnell ändernde Energielandschaft aus traditionellen und grünen Energiequellen navigieren. Das Angebot ist individuell im Umfang und global im Maßstab. Mit ihren flexiblen, skalierbaren und resilienten Energielösungen und Services ermöglicht die INNIO Group ihren Kund:innen, die Energiewende entlang der Energiewertschöpfungskette in ihrer eigenen Geschwindigkeit zu meistern.

Die INNIO Group hat ihren Hauptsitz in Jenbach (Österreich) und verfügt über weitere Hauptbetriebsstätten in Waukesha (Wisconsin, USA) und Welland (Ontario, Kanada). Über ein Servicenetzwerk in 100+ Ländern bietet ein Team von mehr als 4.000 Expert:innen Life-Cycle-Support für die 57.000+ von der INNIO Group weltweit ausgelieferten Motoren.

Die ESG-Strategie der INNIO Group wurde von angesehenen Ratingagenturen wie Sustainalytics und EcoVadis anerkannt und ausgezeichnet. Darüber hinaus wurden die mittelfristigen Klimaziele bis 2030 von der Science Based Targets Initiative (SBTi) bestätigt.

Weitere Informationen finden Sie auf der Website der INNIO Group unter innio.com. Folgen Sie der INNIO Group und ihren Marken auf [X \(vormals Twitter\)](#) und [LinkedIn](#).

© Copyright 2024 INNIO.

Informationsänderungen vorbehalten. Dieses Material ist Eigentum von INNIO und darf nicht ohne vorherige schriftliche Genehmigung des Rechteinhabers ganz oder teilweise kopiert oder verteilt werden.

„Ready for H₂“ bedeutet, dass die Jenbacher Anlage grundsätzlich in Zukunft auf den Betrieb mit bis zu 100 % Wasserstoff umgerüstet werden kann. Details wie Kosten und Zeitrahmen für eine solche Umrüstung können variieren und müssen individuell geklärt werden.

INNIO, Jenbacher, Waukesha und myPlant sind Marken oder eingetragene Marken der INNIO Group oder einer ihrer Tochtergesellschaften in der EU, den USA und in anderen Ländern. Für eine Liste der Marken der INNIO Group besuchen Sie bitte innio.com/trademarks. Alle anderen Marken und Firmennamen sind Eigentum ihrer jeweiligen Inhaber.

Moving energy forward

INNIO

